

Twin Combi 4810

Rekommenderas för låssystem inom bostadssektorn.



Användningsområde

För lägenhetsdörrar inom bostadssektorn där tillträde till lägenheten kan lämnas av hyresgästen vid aviserade servicetillfällen.

Egenskaper

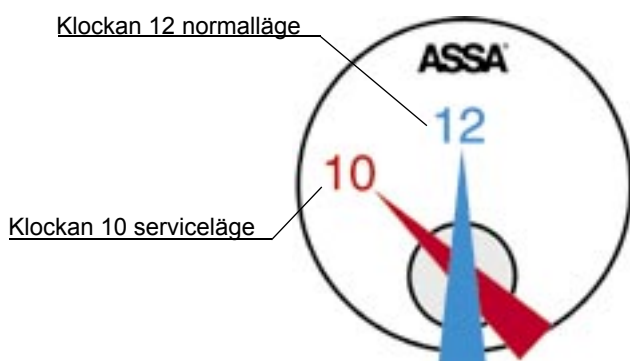
Uppfyller fordringar enligt Svensk Standard SS 3522, klass 3. Ingår i av försäkringsbolag godkänd låsenhet.

- Angreppsskyddad.
- Dyrk- manipulationsskyddad.

Funktion

Inom Twin Combi kombineras olika cylinderformer ur ett brett sortiment. 4800-serien används till låssystem inom bostadssektorn med varierande mekaniska och elektroniska funktioner.

- Funktionscylinder C10 är omställbar för tillfälligt tillträde vid service.
- Minimerar nyckeladministrationen för fastighetsservicen och lägenhetsinnehavaren med bibehållen säkerhet.
- Vid avtalad service tar hyresgästen ur nyckeln i serviceläge "klockan 10". Serviceläget ger möjlighet att öppna låset med fastighetens servicenyckel. Då hyresgästen återkommer öppnas dörren med lägenhetsnyckeln och tas ur i normalläget "klockan 12". I normalläget "klockan 12" öppnar endast lägenhetsnyckeln.
- För centrallåsning och flexibla låssystem.
- För högfrekvent användning.
- Med unik mekanisk nyckel för PATENTERAD nyckelkontroll: Se Assa Säkerhetspyramid.



ASSA[®]

Twin Combi 4810

Systemcylinder

- Konstruerad med två av varandra oberoende mekaniska spärrsystem för unika nycklar.
- Inom Twin Combi kan olika typer av funktionscylindrar, hänglås och cylinderformer kombineras.
- Patenterad stiftcylinder.
- Utvecklat profilsortiment.
- Specialdesignad sidkodsfunktion.

Patenterad nyckel

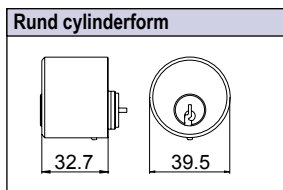
- För PATENTERAD nyckelkontroll.
- Nickeltestade nycklar som tillval.

Sortiment

4810 rund enkelcylinder.

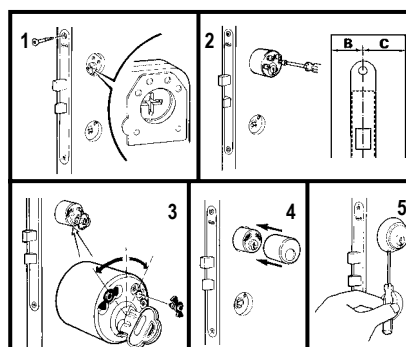
4820 rund dubbelcylinder.

Mått



Så här monterar du:

1. Vid nymontering kompletteras cylindern med behör och skruv anpassat till dörrens tjocklek.
2. Montera fast cylindern från insidan med fyra höghåll fasthetsskruvar. På dörrar där B och/eller C-måttet över stiger 27 mm används cylinderförlängare med anpassad skruvlängd. OBS! Dekorhylsan på utsidans cylinder ska vara monterad vid installationen.
3. Montera cylinderbehörets proppar över skruvhålen för kontrollerbar demontering. Vrid nyckeln först till "klockan halv ett" och tryck in proppen mellan skruvarna på cylinderns högra sida. Vrid sedan nyckeln till "halv tio" för montering av proppen på vänster sida.
4. Skjut på och snäpp fast insidans dekorhylsa.
5. Cylinderring på såväl ut- som insida skjuts på och fixeras.



ASSA®

An ASSA ABLOY Group company

Eskilstuna

Box 371, 631 05 Eskilstuna
Tfn 016-17 70 00, helpdesk 016-17 71 00
Fax 016-17 70 86, helpdesk 016-17 73 72
www.assa.se

Stockholm

Sjöviksbacken 24
117 43 Stockholm
Tfn 08-449 25 80
Fax 08-449 25 90

Göteborg

Bruksgatan 17
414 51 Göteborg
Tfn 031-704 40 80
Fax 031-704 40 90

ASSA ABLOY

Malmö

Flintyvegatan 8A
213 76 Malmö
Tfn 016-17 70 00
Fax 040-51 04 10